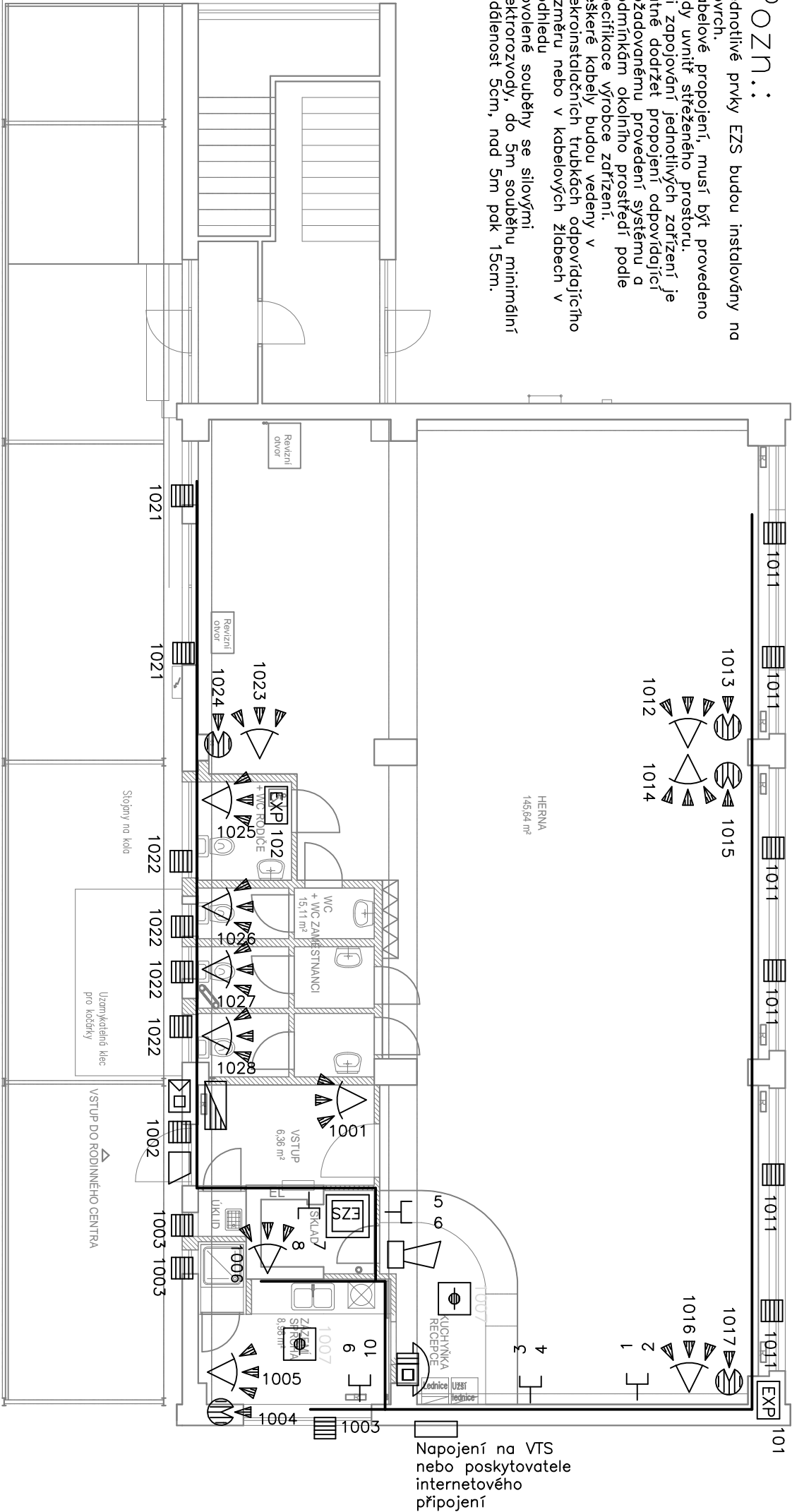
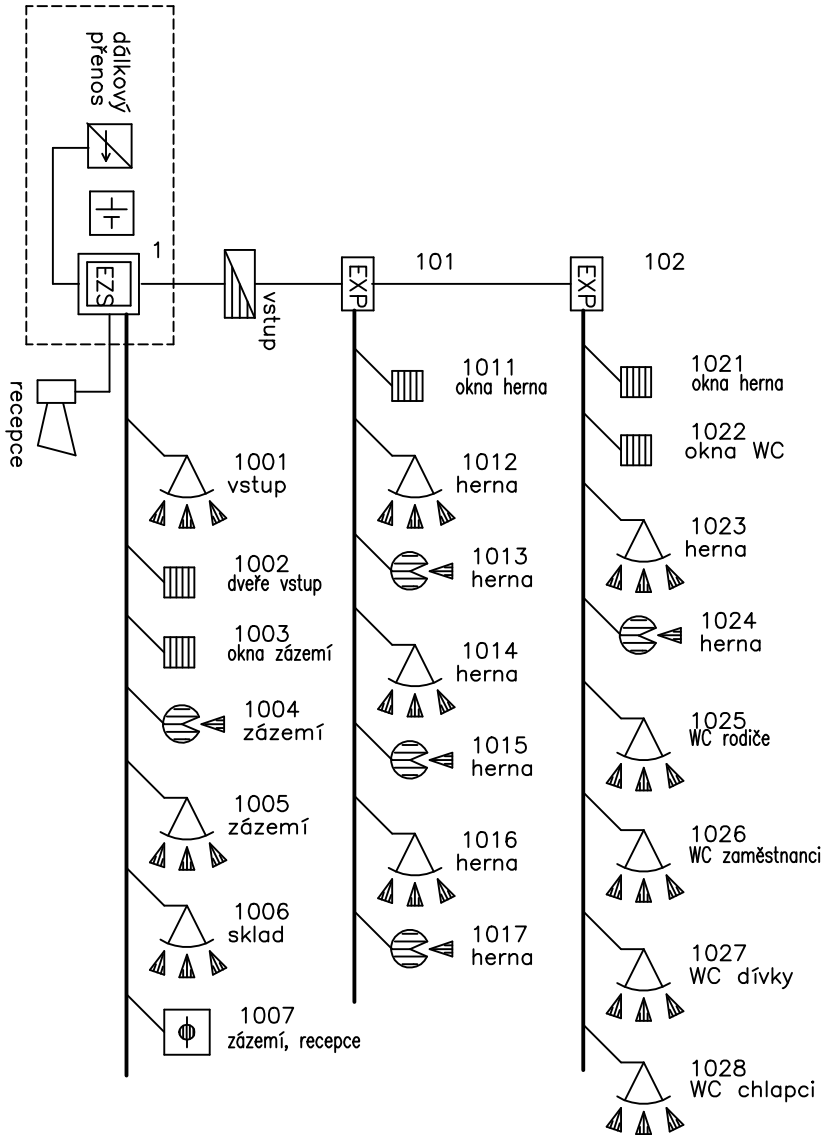


Pozn.:

Jednotlivé prvky EZS budou instalovány na povrch.
Kabelové propojení, musí být provedeno vždy uvnitř střeženého prostoru.
Při zapojování jednotlivých zařízení je nutné dodržet propojení odpovídající požadovanému provedení systému a podmínkám okolního prostředí podle specifikace výrobce zařízení.
Všechny kabely budou vedeny v elektroinstalačních trubkách odpovídajícího rozměru nebo v kabelových žlábech v podhledu
Povolené souběhy se silovými elektrorozvody, do 5m souběhu minimální vzdálenost 5cm, nad 5m pak 15cm.



Přehledové schema zapojení EZS



Legenda:

- Detektor pohybu PIR, dosah min.12m
- Magn. dveřní/okenní kontakt
- Klábvednice s LCD panelem
- Ústředna EZS
- Detektor tříštění skla
- Ionizační detektor kouře
- Videotelefon
- Videotelefon – tablo
- El. magn. vrátník
- Expander
- Datová zásuvka 2xRJ45

Napětová soustava:

3NPE ~ 50Hz, 230V/400V, TN–C–S

Ochrana:

SAMOČINNÝM ODPOJENÍM NÁPAJENÍ V SÍTI TN
DOPLNĚKOVÁ OCHRANA POSPOJENÍM

Prostředí:

ZÁKLADNÍ CHARAKTERISTIKY DLE ČSN 33 2000

VNITŘNÍ PROSTORY:


AA5, AB5, AC1, AD1, AE1, AF1, AG1, AH1, AK1,
AL1, AM1, AN1, AP1, AQ1, AR1, BA2, BC1, BD1,
BE1, CA1, CB1

VNĚJŠÍ VLIVY JSOU POVAŽOVÁNY ZA NEBEZPEČNÉ

VENKOVNÍ PROSTORY:

AA8, AB8, AC1, AD3, AE1, AF1, AG1, AH1, AK1,
AL1, AM1, AN3, AP1, AQ1, AS2, BA1, BC1, BD1,
BE1, CA1, CB1

VNĚJŠÍ VLIVY JSOU POVAŽOVÁNY ZA ZVLÁŠT
NEBEZPEČNÉ

VYPRACOVAL Josef Kreis	ODP.PROJ.PROFESE Josef Kreis	KONTROLOVAL Ing. SYVA CHMELOVÁ	 www.kreis.cz ... více než elektroinstalace	
KRAJ: Středočeský	OBEČ: Kolín		FORMAT	2 A4
INVESTOR: Město Kolín, Karlovo náměstí 78, Kolín I, 28002 Kolín			DATUM	23.11.2016
ZMĚNA UŽIVÁNÍ A STAVEBNÍ ÚPRAVY OBJEKTU Rimavské Soboty, p.č. 5598, Kolín II, k.ú. Kolín Elektroinstalace			STUPEN	DPS
			MERITKO	1:100
			ZAK.CÍSLO: 160048	
			ARCHIVNÍ CÍSLO	C.VYKRESU
Situční schéma slaboproud – půdorys				